

Città di Medicina
Provincia di Bologna

Statistiche Demografiche

Novembre

2010

Movimento mensile della popolazione

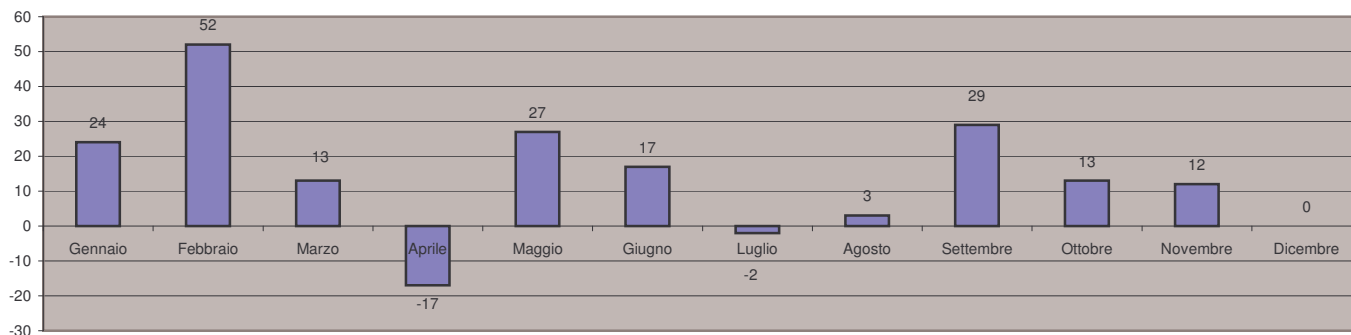
al 30 Novembre 2010

Mese	Eventi naturali		Eventi migratori		Popolazione			Var. +/-	Famiglie
	Nati	Morti	Immigrati	Emigrati	M	F	T		
al 31 Dicembre 2009	-	-	-	-	8.108	8.400	16.508	-	6.973
Gennaio	20	17	63	42	8.111	8.421	16.532	24	6.983
Febbraio	15	14	93	42	8.137	8.447	16.584	52	7.011
Marzo	10	13	41	25	8.144	8.453	16.597	13	7.024
Aprile	21	11	19	46	8.135	8.445	16.580	-17	7.011
Maggio	17	7	42	25	8.145	8.462	16.607	27	7.020
Giugno	13	13	46	29	8.158	8.466	16.624	17	7.030
Luglio	13	10	44	49	8.161	8.461	16.622	-2	7.035
Agosto	17	8	44	50	8.167	8.458	16.625	3	7.037
Settembre	17	9	70	49	8.179	8.475	16.654	29	7.053
Ottobre	14	16	66	51	8.179	8.488	16.667	13	7.070
Novembre	13	15	46	32	8.183	8.496	16.679	12	7.081
Dicembre	0	0	0	0	0	0	0	0	0
TOTALE	170	133	574	440	8.183	8.496	16.679	171	7.081

Popolazione al 30 Novembre 2010 16.679

di cui cittadini ITALIANI:	15.349	92,03%
di cui cittadini NON italiani:	1.330	7,97%
di cui cittadini COMUNITARI:	448	2,69%
di cui cittadini EXTRA COMUNITARI:	882	5,29%

Variazione mensile della popolazione (in unità +/-)



Andamento mensile della popolazione

