

Città di Medicina  
Provincia di Bologna

# Statistiche Demografiche

## Ottobre

### 2010

# Movimento mensile della popolazione

al 31 Ottobre 2010

Mese	Eventi naturali		Eventi migratori		Popolazione			Var. +/-	Famiglie
	Nati	Morti	Immigrati	Emigrati	M	F	T		
al 31 Dicembre 2009	-	-	-	-	8.108	8.400	16.508	-	6.973
<b>Gennaio</b>	20	17	63	42	8.111	8.421	16.532	24	6.983
<b>Febbraio</b>	15	14	93	42	8.137	8.447	16.584	52	7.011
<b>Marzo</b>	10	13	41	25	8.144	8.453	16.597	13	7.024
<b>Aprile</b>	21	11	19	46	8.135	8.445	16.580	-17	7.011
<b>Maggio</b>	17	7	42	25	8.145	8.462	16.607	27	7.020
<b>Giugno</b>	13	13	46	29	8.158	8.466	16.624	17	7.030
<b>Luglio</b>	13	10	44	49	8.161	8.461	16.622	-2	7.035
<b>Agosto</b>	17	8	44	50	8.167	8.458	16.625	3	7.037
<b>Settembre</b>	17	9	70	49	8.179	8.475	16.654	29	7.053
<b>Ottobre</b>	14	16	66	51	8.179	8.488	16.667	13	7.070
<b>Novembre</b>	0	0	0	0	0	0	0	0	0
<b>Dicembre</b>	0	0	0	0	0	0	0	0	0
<b>TOTALE</b>	<b>157</b>	<b>118</b>	<b>528</b>	<b>408</b>	<b>8.179</b>	<b>8.488</b>	<b>16.667</b>	<b>159</b>	<b>7.070</b>

## Popolazione al 31 Ottobre 2010 **16.667**

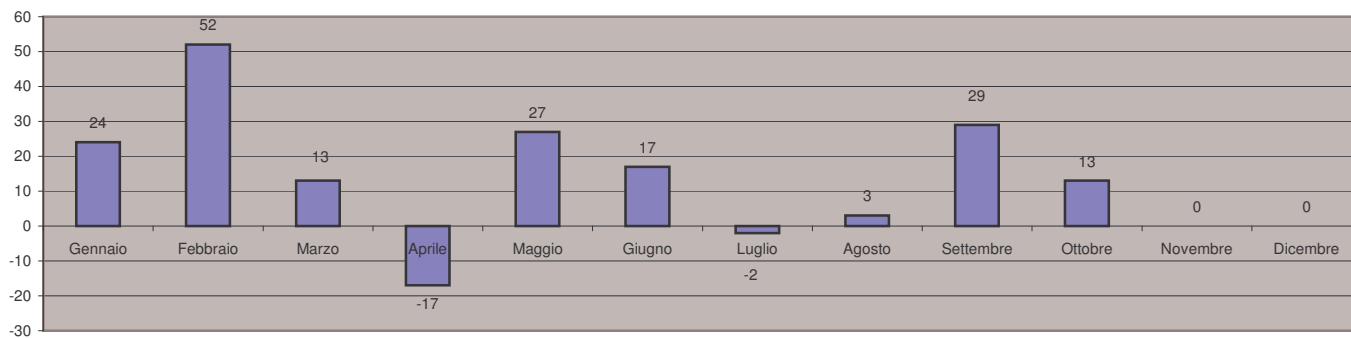
di cui cittadini ITALIANI: 15.338 92,03%

di cui cittadini NON italiani: 1.329 7,97%

di cui cittadini COMUNITARI: 440 2,64%

di cui cittadini EXTRA COMUNITARI: 889 5,33%

Variazione mensile della popolazione (in unità +/-)



Andamento mensile della popolazione

