

# PREVENZIONE

# DIAGNOSI

# AUTOMEDICAZIONE

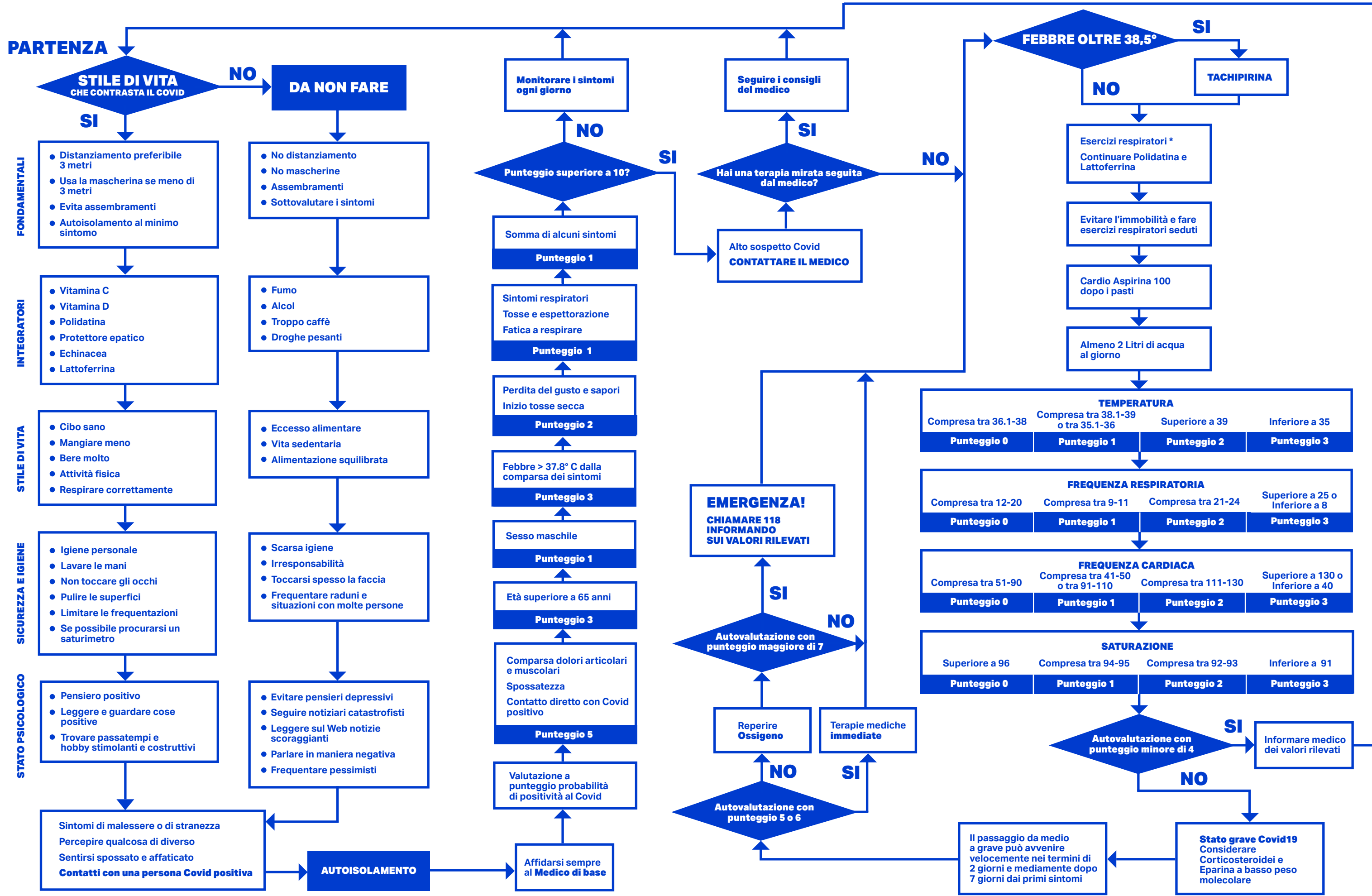


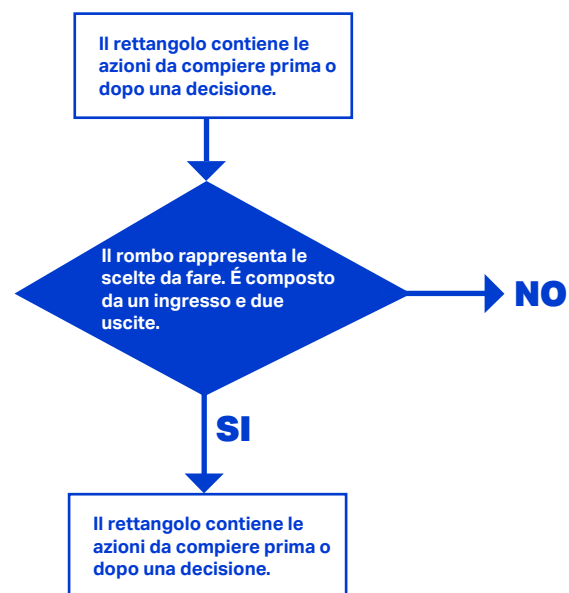
DIAGRAMMA DI FLUSSO DECISIONALE PER LA GESTIONE DELL'EMERGENZA COVID 17/11/2020

QUESTO DIAGRAMMA DÀ INDICAZIONI CHE NON DEVONO MAI SOSTITUIRSI AL CONSIGLIO DEL MEDICO CURANTE. È DA CONSIDERARSI UNO STRUMENTO ATTO AD EVITARE ALLARMISMI

O SOTTOVALUTAZIONI, ALLO SCOPO DI DECONGESTIONARE IL SERVIZIO SANITARIO. NON VA CONSIDERATA UNA PRESCRIZIONE MEDICA E NON PUÒ MAI SOSTITUIRSI AL CONSIGLIO MEDICO.

\* LE INFORMAZIONI CONTRASSEGNAE DA ASTERISCO SONO VISUALIZZABILI SUL RETRO

## LEGENDA



Il Covid continua a dilagare tra Stati e non conosce confini, e per quanto se ne parli nei Media Nazionali e sul Web, **nessuno di noi sa veramente come affrontare la malattia** quando cominciano ad affiorare i primi sintomi. Sempre più persone si ritrovano a doversi auto-isolare ai primi attacchi di tosse, senza spesso riuscire a contattare un medico e magari non sono abbastanza gravi da poter essere accolte subito al Pronto Soccorso. **Come fare in queste condizioni?** Come facciamo a capire se i sintomi respiratori e la spossatezza che proviamo sono i primi indizi del Covid?

WASP, in collaborazione con il Dottor Giorgio Noera, Medico Cardiochirurgo di fama internazionale di HRS (Health Ricerca e Sviluppo Srl), ha creato **un kit di Autovalutazione e Automedicazione** che permette ad ognuno di noi di confrontarsi con la malattia, di poterla gestire nei primi giorni autonomamente e di capire quando è necessario chiamare il pronto Soccorso.

Attraverso una somma di punteggi, collegati per gravità a vari sintomi, è possibile **autodiagnosticarsi la malattia e il suo grado di pericolosità**, e rispondere repentinamente con vari farmaci da banco. Se il punteggio risulta superiore ad una certa soglia, si viene avvisati di chiamare il medico e avvertirlo per alto sospetto di positività al Covid. Se poi attraverso il test, i parametri vitali risultano alterati in modo significativo, si viene sollecitati a chiamare il 118.

Grazie a questo diagramma di flusso è possibile diminuire l'affluenza di persone ai Pronto Soccorso: il suo scopo è infatti quello di **ridurre allarmismi ed evitare sottovalutazioni**. Questo permette di decongestionare il Servizio Sanitario e rendere più difficoltosa la circolazione al Virus.

Le indicazioni non sono solamente farmaceutiche: il grafico propone infatti anche consigli sullo stile di vita, integratori da assumere e altre proposte da intraprendere e seguire per cercare di contrastare la malattia.

La sua comodità risiede nel fatto che **in poco tempo si riesce ad avere un'idea del grado di pericolosità della malattia**, in qualsiasi luogo ci si trovi.

Questo test **non si sostituisce ovviamente al parere di un medico**, che deve essere comunque contattato: permette però alle persone di reagire con velocità al malessere sin dai primi giorni e avvisa il malato se le condizioni sono gravi ed è necessario chiamare il Pronto Soccorso.

## RIFERIMENTI

### \*ESERCIZI RESPIRATORI

Seduto con la schiena dritta, inspira lentamente e profondamente. Trattieni il respiro per alcuni secondi ed espira profondamente. Ripeti l'esercizio ogni volta che senti il bisogno di calmare la Mente o di aumentare il valore di saturazione, che deve essere superiore a 94.



Serie di Video su YouTube con Yoga Therapy per allenare la respirazione profonda.

### AIFA



Corticosteroidi nella terapia dei pazienti adulti con Covid-19.



Eparina a basso peso molecolare nei pazienti adulti con Covid-19.

### COVID-GRAM



Test per capire come sta un parente in ospedale e sapere quanto rischia.

## PARTNERS



### HRS

Health Ricerca e Sviluppo SRL si occupa di Ricerca e sviluppo sperimentale nel campo delle Scienze Naturali e dell'Ingegneria.



### GSL

Giardino Santa Lucia, Casa di Riposo e Ambulatorio Medico.

## ATTENZIONE

Questo diagramma dà indicazioni che non devono mai sostituirsi al consiglio del medico curante. È da considerarsi uno strumento atto ad evitare allarmismi o sottovalutazioni, come servizio di reciproca assistenza, allo scopo di decongestionare il servizio sanitario. Non va considerata una prescrizione medica e non può mai sostituirsi al consiglio medico. WASP si è dotata dei farmaci e delle strumentazioni utili ad applicare questo diagramma di flusso. Nel caso di necessità WASP metterà a disposizione di chi lo richiede una piccola cassetta di pronto intervento con saturimetro, farmaci e il necessario per un pronto intervento.

# Diagramma di flusso decisionale

## Per la gestione dell' Emergenza Covid

### COVID PROTOCOL con la Consulenza Scientifica di HRS

17 Novembre 2020

