



Città di Medicina
Città Metropolitana di Bologna



Servizi al Cittadino Statistiche Demografiche Anno 2019



Servizi Demografici e Servizi di Statistica - © - Edizione II

Publicazione redatta con dati ufficiali Istat a seguito di "aggiustamento statistico per nuova metodologia di calcolo" ed "aggiustamento statistico censuario totale"

Avvertenze

Fonte: i dati per redigere la seguente pubblicazione sono stati desunti dai siti Istat e dagli archivi demografici i dati sono comprensivi dell'aggiustamento statistico censuario totale

Link <http://www.demo.istat.it/>
<https://www.istat.it/it/dati-analisi-e-prodotti/contenuti-interattivi/popolazione-residente>
<https://www.istat.it/it/popolazione-e-famiglie?dati>

Periodo: i dati si riferiscono al periodo 01/01/2019 - 31/12/2019

Edizione: questa pubblicazione è la 2ª edizione redatta a cura dell'Ufficio Statistica

Data: 13 ottobre 2021

Contatti: www.comune.medicina.bo.it
statistica@comune.medicina.bo.it
Tel. +39 0516979289
Fax. +39 0516979255

Autori: personale Servizi Demografici



Indice

Argomento	Titolo	Pagina
Sintesi dati	Bilancio demografico Comune di Medicina 2019	1
Popolazione	Movimento mensile della popolazione	2
	Movimento storico della popolazione di Medicina Ricostruzione della popolazione residente 2002-2018	3
Eventi naturali e migratori	Nati e Morti per mese	4
	Immigrati - Emigrati per mese	5
Analisi popolazione	Popolazione per anno di nascita	6
	Stato civile dei residenti	9
Analisi cittadini Stranieri	Cittadini Stranieri residenti a Medicina	10

Bilancio demografico Comune di Medicina 2019

al 31 Dicembre 2019



Dati	Anno 2018			Anno 2019			Confronto 2018-2019			
	M	F	Totale	M	F	Totale	Var. +/- sul 2018	Var. +/- % sul 2018		
Popolazione	8.177	8.548	16.725	8.172	8.473	16.645	-80	-0,48		
Tasso di densità abitativa	51,40	53,73	105,12	51,36	53,26	104,62	-0,50	-0,48		
di cui Stranieri:	568	733	1.301	577	748	1.325	24	1,84		
(% sulla Popolazione)	6,95%	8,58%	7,78%	7,06%	8,83%	7,96%	0,18			
Tasso di densità abitativa Stranieri	3,57	4,61	8,18	3,63	4,70	8,33	0,15	1,84		
Famiglie	4.625	2.634	7.259	4.633	2.643	7.276	17	0,23		
Aire (Anagrafe Italiani residenti all'estero)	300	303	603	332	328	660	57	9,45		
Elettori	6.579	6.862	13.441	6.586	6.850	13.436	-5	-0,04		
Nati	64	72	136	54	59	113	-23	-16,91		
Morti	95	87	182	83	116	199	17	9,34		
(saldo nati-morti)	-31	-15	-46	-29	-57	-86				
Immigrati	233	266	499	303	288	591	92	18,44		
Emigrati	230	209	439	281	311	592	153	34,85		
(saldo imi-emi)	3	57	60	22	-23	-1				
Aggiustamento statistico censuario totale				2	5	7				
Stato civile:	M	F	Totale	%	M	F	Totale	%	Var.Tot Matr..+/-	Var.T.+/- %
Celibe/Nubile	3.885	3.307	7.192	43,0	3.882	3.304	7.186	43,2	-6	-0,08
Coniugato	3.808	3.866	7.674	45,9	3.769	3.816	7.585	45,6	-89	-1,16
Unito civilmente *	0	0	0	0,0	0	0	0	---	---	---
Divorziato	252	339	591	3,5	276	351	627	3,8	36	6,09
Vedovo	232	1.036	1.268	7,6	245	1.002	1.247	7,5	-21	-1,66
Non Conosciuto *	0	0	0	0,0	0	0	0	---	---	---
(Totale popolazione)	8.177	8.548	16.725	100,0	8.172	8.473	16.645	100,0		
* Istat, per i Comuni con meno di 20.000 abitanti non conteggia "Unito civilmente" e "Non conosciuto"										
Matrimoni:			Totale	%			Totale	%	Var.Tot Matr..+/-	Var.T.+/- %
- civili			26	61,9			26	56,5	0	0,00
- religiosi			16	38,1			20	43,5	4	25,00
Totale			42	100,0			46	100,0	4	9,52
Unioni civili			0	--			0	---	---	---
(n.b. le unioni civili sono state istituite nell'anno 2016)										
Abitanti Frazioni **: 	M	F	Totale	%	M	F	Totale	%	Var.Tot Matr..+/-	Var.T.+/- %
Capoluogo	4.563	4.851	9.414	56,1	4.575	4.829	9.404	56,4	-10	-0,11
Villa Fontana	1.311	1.350	2.661	15,9	1.308	1.320	2.628	15,7	-33	-1,24
Fossatone	427	469	896	5,3	418	451	869	5,2	-27	-3,01
Fiorentina	183	180	363	2,2	170	168	338	2,0	-25	-6,89
S. Antonio	342	338	680	4,1	332	338	670	4,0	-10	-1,47
Portonovo	161	172	333	2,0	162	165	327	2,0	-6	-1,80
Buda	166	155	321	1,9	178	158	336	2,0	15	4,67
Via Nuova	187	184	371	2,2	182	186	368	2,2	-3	-0,81
Fantuzza	58	58	116	0,7	56	58	114	0,7	-2	-1,72
Ganzanigo	550	581	1.131	6,7	559	582	1.141	6,8	10	0,88
S. Martino	247	249	496	3,0	243	248	491	2,9	-5	-1,01
(Totale popolazione)	8.195	8.587	16.782	100	8.183	8.503	16.686	100	-96	-0,57

** Popolazione per frazione calcolata per estrazione dal database informatico comunale dell'Anagrafe, dato non fornito da Istat e divergente per il totale, in quanto non considera gli aggiustamenti statistici (nuova metodologia di calcolo e censuario)

Movimento mensile della popolazione

al 31 Dicembre 2019

Fonte Istat: <http://demo.istat.it/>



AVVERTENZE !!!

Fonte: ISTAT - Dati comprensivi dell'aggiustamento statistico censuario

Mese	Eventi naturali		Eventi migratori		Popolazione			Var. +/-	Famiglie
	Nati	Morti	Immigrati	Emigrati	M	F	T		
al 31 Dic '18	-	-	-	-	8.177	8.548	16.725	48	7.259
Gennaio	11	19	42	68	8.161	8.530	16.691	-34	7.240
Febbraio	9	20	50	45	8.168	8.517	16.685	-6	7.222
Marzo	8	15	59	46	8.176	8.515	16.691	6	7.196
Aprile	7	21	50	63	8.162	8.502	16.664	-27	7.287
Maggio	12	20	39	37	8.163	8.495	16.658	-6	7.292
Giugno	6	15	34	48	8.162	8.473	16.635	-23	7.280
Luglio	10	15	51	41	8.170	8.470	16.640	5	7.268
Agosto	11	11	45	51	8.162	8.472	16.634	-6	7.244
Settembre	12	12	47	56	8.152	8.473	16.625	-9	7.230
Ottobre	7	18	61	65	8.145	8.465	16.610	-15	7.218
Novembre	10	15	47	40	8.148	8.464	16.612	2	7.207
Dicembre	10	18	66	32	8.170	8.468	16.638	26	7.276
Aggiustamento statistico censuario totale	0	0	0	0	2	5	7	7	---
al 31 Dicembre 2019	113	199	591	592	8.172	8.473	16.645	-80	7.276

Residenti cittadini ITALIANI:



15.320 92,0%

Residenti cittadini NON italiani:



1.325 8,0%

- di cui cittadini COMUNITARI:



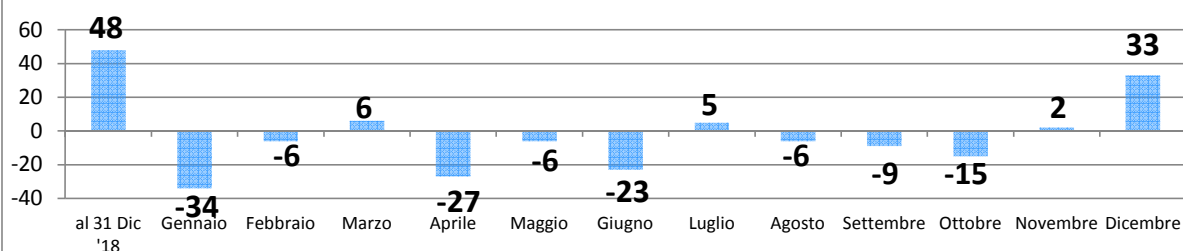
770 4,6%

- di cui cittadini EXTRA COMUNITARI:

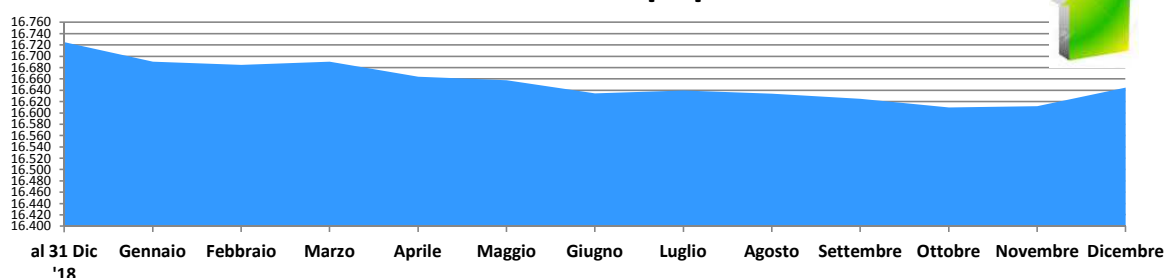


555 3,3%

Variazione mensile della popolazione 2019



Andamento mensile della popolazione 2019



Movimento storico della popolazione a Medicina

Ricostruzione della popolazione residente 2002-2018

Fonte Istat: <http://demo.istat.it/>



Anni	Pop. iniziale	Nati	Morti	Saldo nati-morti	Immi	Immi (dall'ester)	Emi	Emi (per l'estero)	Saldo imi-emi	Residenti			Var.+/- residenti	Var.+/- % residenti
	Totale									M	F	Totale		
2002	13.568	133	163	-30	738	83	314	31	476	6.859	7.155	14.014	---	---
2003	14.014	142	155	-13	513	111	363	18	243	6.987	7.257	14.244	230	1,64
2004	14.244	151	158	-7	697	160	412	25	420	7.226	7.431	14.657	413	2,90
2005	14.657	164	153	11	733	113	404	24	418	7.418	7.668	15.086	429	2,93
2006	15.086	162	175	-13	611	72	468	30	185	7.505	7.753	15.258	172	1,14
2007	15.258	196	152	44	700	200	486	16	398	7.689	8.011	15.700	442	2,90
2008	15.700	181	179	2	803	173	437	25	514	7.922	8.294	16.216	516	3,29
2009	16.216	170	177	-7	564	144	473	47	188	8.021	8.376	16.397	181	1,12
2010	16.397	187	151	36	549	99	486	57	105	8.071	8.467	16.538	141	0,86
2011	16.538	169	172	-3	565	84	452	36	161	8.162	8.534	16.696	158	0,96
2012	16.696	169	169	0	559	101	436	59	165	8.245	8.616	16.861	165	0,99
2013	16.861	152	182	-30	430	54	511	62	-89	8.191	8.551	16.742	-119	-0,71
2014	16.742	154	181	-27	490	62	394	57	101	8.244	8.572	16.816	74	0,44
2015	16.816	135	180	-45	366	49	453	48	-86	8.196	8.489	16.685	-131	-0,78
2016	16.685	154	173	-19	546	77	537	67	19	8.191	8.494	16.685	-131	-0,78
2017	16.685	115	190	-75	504	60	433	45	86	8.198	8.498	16.696	11	0,07
2018	16.696	136	182	-46	480	58	413	50	75	8.177	8.548	16.725	29	0,17

Maschi	Pop. iniziale	Nati	Morti	Saldo nati-morti	Immi	Immi (dall'ester)	Emi	Emi (per l'estero)	Saldo imi-emi	Residenti			Var.+/- residenti	Var.+/- % residenti
	Totale									M	F	Totale		
2002	6.625	70	87	-17	390	43	166	16	251	6.859		6.859	---	---
2003	6.859	81	68	13	264	50	190	9	115	6.987		6.987	128	1,87
2004	6.987	78	82	-4	369	89	203	12	243	7.226		7.226	239	3,42
2005	7.226	88	81	7	369	55	223	16	185	7.418		7.418	192	2,66
2006	7.418	91	104	-13	308	38	227	19	100	7.505		7.505	87	1,17
2007	7.505	98	83	15	349	86	256	10	169	7.689		7.689	184	2,45
2008	7.689	100	105	-5	391	82	214	21	238	7.922		7.922	233	3,03
2009	7.922	96	89	7	287	63	231	27	92	8.021		8.021	99	1,25
2010	8.021	93	67	26	258	37	237	34	24	8.071		8.071	50	0,62
2011	8.071	82	73	9	281	37	219	17	82	8.162		8.162	91	1,13
2012	8.162	82	82	0	271	55	216	27	83	8.245		8.245	83	1,02
2013	8.245	74	82	-8	223	21	265	25	-46	8.191		8.191	-54	-0,65
2014	8.191	76	71	5	260	20	204	28	48	8.244		8.244	53	0,65
2015	8.244	70	83	-13	181	26	224	18	-35	8.196		8.196	-48	-0,58
2016	8.196	75	84	-9	275	32	268	35	4	8.191		8.191	-53	-0,64
2017	8.191	63	97	-34	253	32	225	19	41	8.198		8.198	7	0,09
2018	8.198	64	95	-31	228	26	220	24	10	8.177		8.177	-21	-0,26

femmine	Pop. iniziale	Nati	Morti	Saldo nati-morti	Immi	Immi (dall'ester)	Emi	Emi (per l'estero)	Saldo imi-emi	Residenti			Var.+/- residenti	Var.+/- % residenti
	Totale									M	F	Totale		
2002	6.943	63	76	-13	348	40	148	15	225		7.155	7.155	---	---
2003	7.155	61	87	-26	249	61	173	9	128		7.257	7.257	102	1,43
2004	7.257	73	76	-3	328	71	209	13	177		7.431	7.431	174	2,40
2005	7.431	76	72	4	364	58	181	8	233		7.668	7.668	237	3,19
2006	7.668	71	71	0	303	34	241	11	85		7.753	7.753	85	1,11
2007	7.753	98	69	29	351	114	230	6	229		8.011	8.011	258	3,33
2008	8.011	81	74	7	412	91	223	4	276		8.294	8.294	283	3,53
2009	8.294	74	88	-14	277	81	242	20	96		8.376	8.376	82	0,99
2010	8.376	94	84	10	291	62	249	23	81		8.467	8.467	91	1,09
2011	8.467	87	99	-12	284	47	233	19	79		8.534	8.534	67	0,79
2012	8.534	87	87	0	288	46	220	32	82		8.616	8.616	82	0,96
2013	8.616	78	100	-22	207	33	246	37	-43		8.551	8.551	-65	-0,75
2014	8.551	78	110	-32	230	42	190	29	53		8.572	8.572	21	0,25
2015	8.572	65	97	-32	185	23	229	30	-51		8.489	8.489	-83	-0,97
2016	8.489	79	89	-10	271	45	269	32	15		8.494	8.494	-78	-0,91
2017	8.494	52	93	-41	251	28	208	26	45		8.498	8.498	4	0,05
2018	8.498	72	87	-15	252	32	193	26	65		8.548	8.548	50	0,59

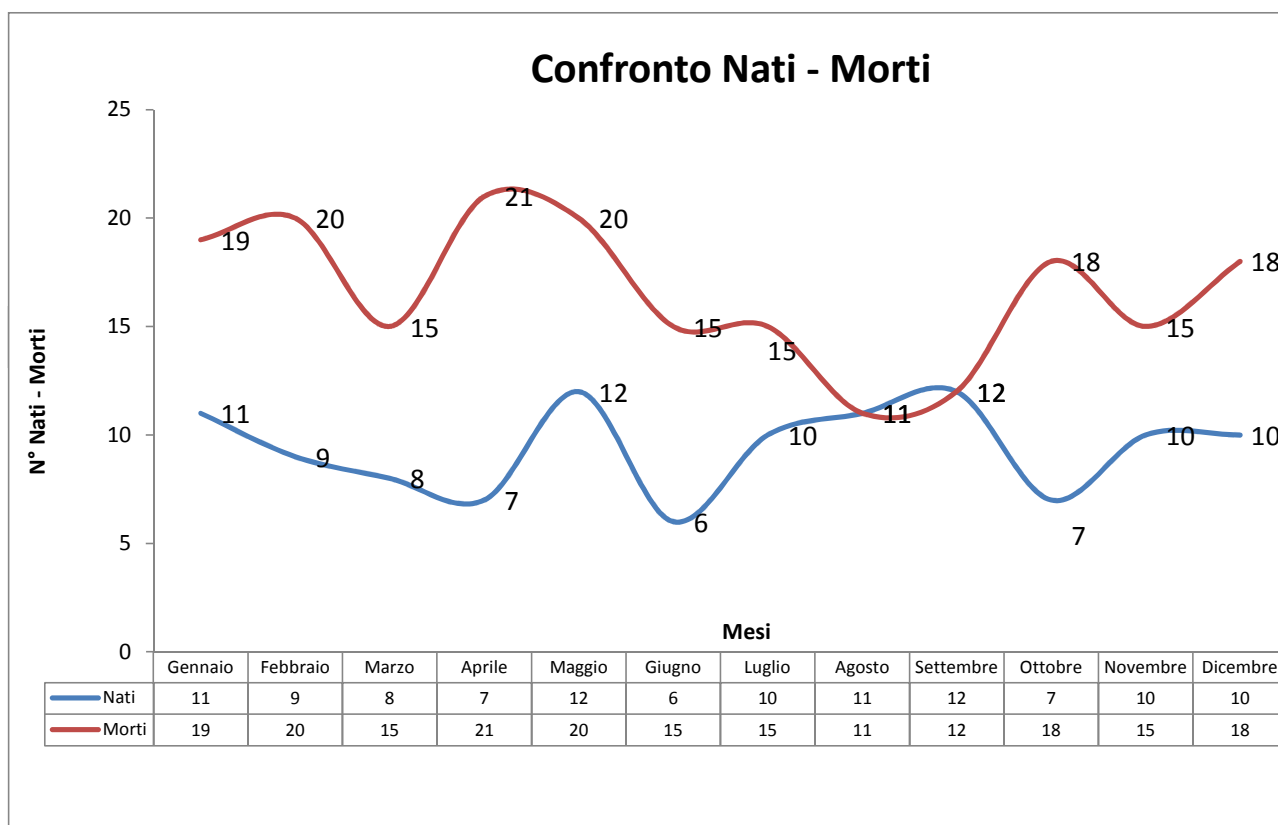
Nati e Morti per mese

al 31 Dicembre 2019

Fonte Istat: <http://demo.istat.it/>



Mese	Nati			Morti			Saldo (+/-)
	M	F	T	M	F	T	
Gennaio	4	7	11	6	13	19	-8
Febbraio	4	5	9	7	13	20	-11
Marzo	4	4	8	7	8	15	-7
Aprile	1	6	7	13	8	21	-14
Maggio	6	6	12	6	14	20	-8
Giugno	5	1	6	6	9	15	-9
Luglio	6	4	10	4	11	15	-5
Agosto	5	6	11	4	7	11	0
Settembre	6	6	12	6	6	12	0
Ottobre	3	4	7	10	8	18	-11
Novembre	4	6	10	8	7	15	-5
Dicembre	6	4	10	6	12	18	-8
Totale	54	59	113	83	116	199	-86
%	47,8	52,2	100,0	41,7	58,3	100,0	



Immigrati - Emigrati per mese

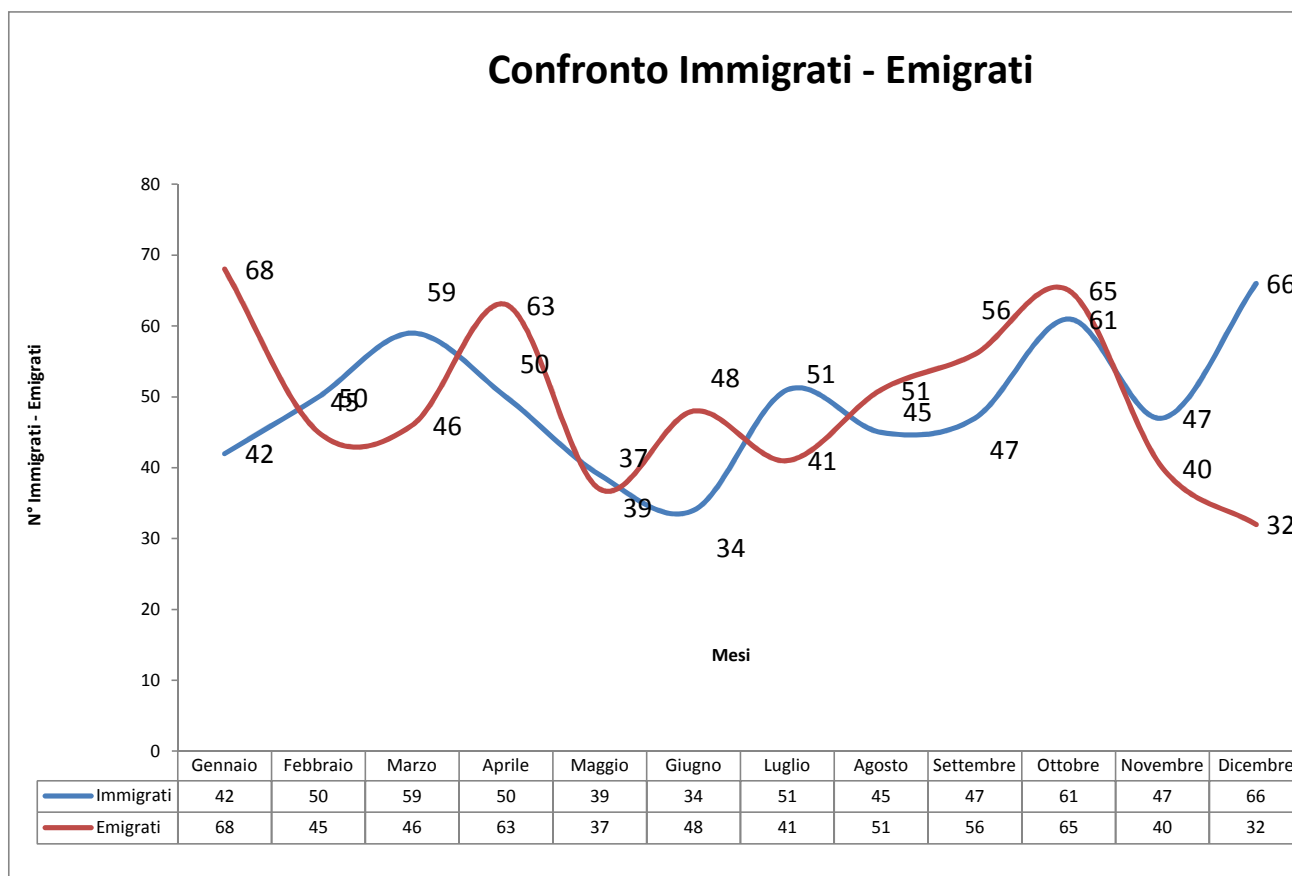
al 31 Dicembre 2019

Fonte Istat: <http://demo.istat.it/>



Mese	Immigrati*			Emigrati*			Saldo (+/-)
	M	F	T	M	F	T	
Gennaio	22	20	42	36	32	68	-26
Febbraio	33	17	50	23	22	45	5
Marzo	29	30	59	18	28	46	13
Aprile	23	27	50	25	38	63	-13
Maggio	22	17	39	21	16	37	2
Giugno	21	13	34	21	27	48	-14
Luglio	27	24	51	21	20	41	10
Agosto	18	27	45	27	24	51	-6
Settembre	18	29	47	28	28	56	-9
Ottobre	29	32	61	29	36	65	-4
Novembre	24	23	47	17	23	40	7
Dicembre	37	29	66	15	17	32	34
Totale	303	288	591	281	311	592	-1
%	51,3	48,7	100,0	47,5	52,5	100,0	

* Nota Bene: sono compresi tutti i movimenti di iscrizione/cancellazione (immigrati, emigrati, irreperibili, ecc...)



Popolazione per anno di nascita

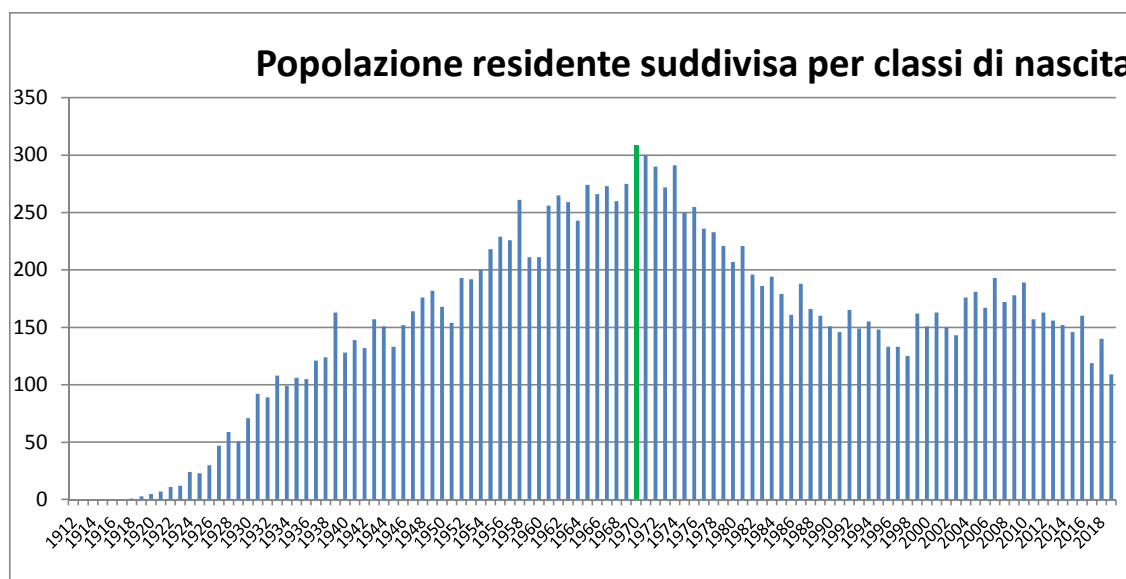
al 31 Dicembre 2019

Fonte Istat: <http://demo.istat.it/>

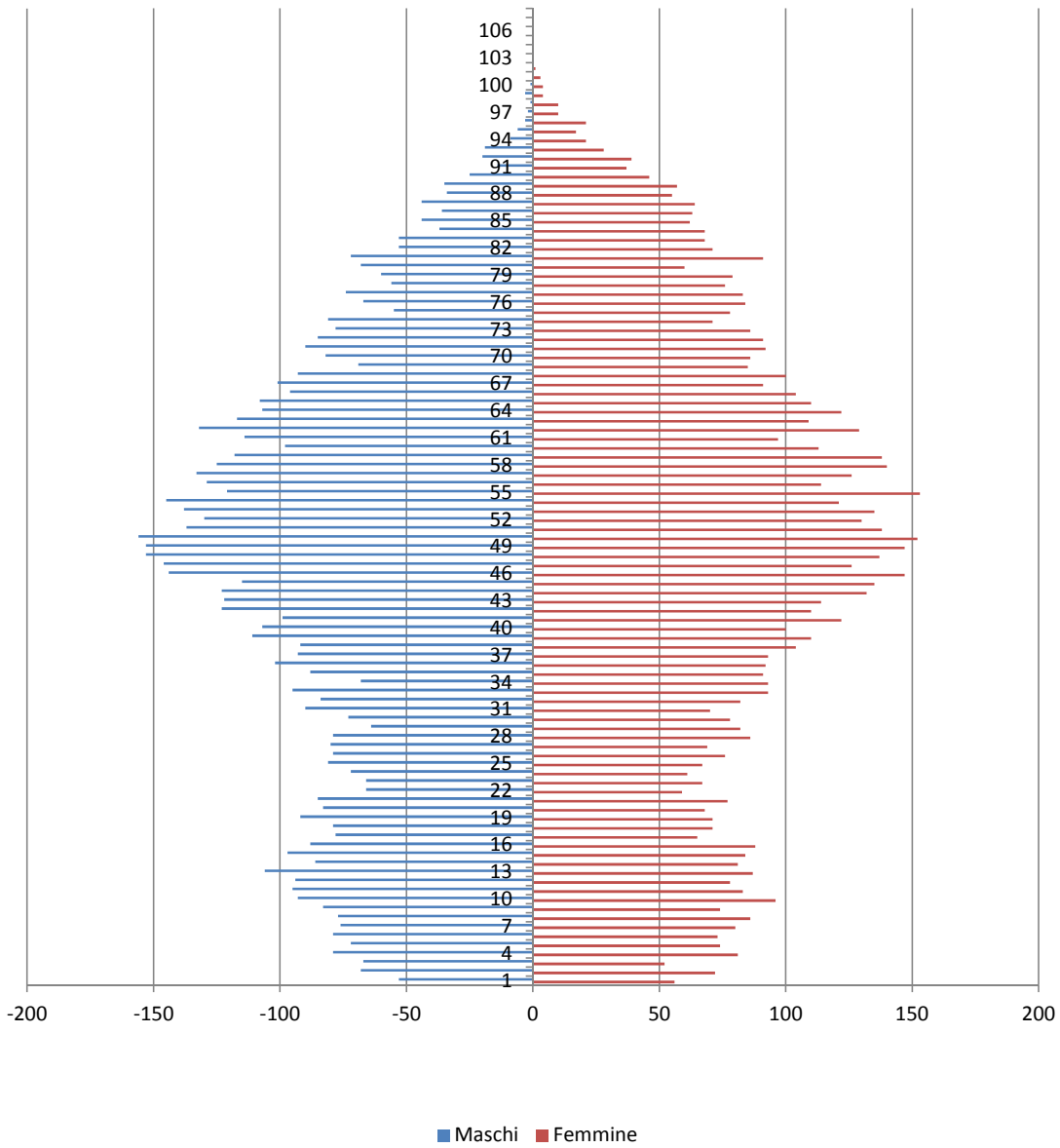


	Anno	M	F	TOT	M %	F%	di cui Italiani			di cui stranieri		
							M	F	TOT	M	F	TOT
oltre	1912	0	0	0	0,0	0,0	0	0	0	0	0	0
75 anni	1913	0	0	0	0,0	0,0	0	0	0	0	0	0
	1914	0	0	0	0,0	0,0	0	0	0	0	0	0
	1915	0	0	0	0,0	0,0	0	0	0	0	0	0
	1916	0	0	0	0,0	0,0	0	0	0	0	0	0
	1917	0	0	0	0,0	0,0	0	0	0	0	0	0
	1918	0	1	1	0,0	100,0	0	1	1	0	0	0
	1919	0	3	3	0,0	100,0	0	3	3	0	0	0
	1920	1	4	5	20,0	80,0	1	4	5	0	0	0
	1921	3	4	7	42,9	57,1	3	4	7	0	0	0
	1922	1	10	11	9,1	90,9	1	10	11	0	0	0
	1923	2	10	12	16,7	83,3	2	10	12	0	0	0
	1924	3	21	24	12,5	87,5	3	21	24	0	0	0
	1925	6	17	23	26,1	73,9	6	17	23	0	0	0
	1926	9	21	30	30,0	70,0	9	21	30	0	0	0
	1927	19	28	47	40,4	59,6	19	28	47	0	0	0
	1928	20	39	59	33,9	66,1	20	39	58	1	0	1
	1929	14	37	51	27,5	72,5	14	37	51	0	0	0
	1930	25	46	71	35,2	64,8	25	46	71	0	0	0
	1931	35	57	92	38,0	62,0	35	57	92	0	0	0
	1932	34	55	89	38,2	61,8	33	55	88	1	0	1
	1933	44	64	108	40,7	59,3	44	64	108	0	0	0
	1934	36	63	99	36,4	63,6	36	62	98	0	1	1
	1935	44	62	106	41,5	58,5	44	62	106	0	0	0
	1936	37	68	105	35,2	64,8	37	68	105	0	0	0
	1937	53	68	121	43,8	56,2	53	67	120	0	1	1
	1938	53	71	124	42,7	57,3	53	71	124	0	0	0
	1939	72	91	163	44,2	55,8	72	91	163	0	0	0
	1940	68	60	128	53,1	46,9	68	58	126	0	2	2
	1941	60	79	139	43,2	56,8	58	78	136	2	1	3
	1942	56	76	132	42,4	57,6	56	74	130	0	2	2
	1943	74	83	157	47,1	52,9	72	80	152	2	3	5
da 66 a	1944	67	84	151	44,4	55,6	67	84	151	0	0	0
75 anni	1945	55	78	133	41,4	58,6	54	77	131	1	1	2
	1946	81	71	152	53,3	46,7	80	69	149	1	2	3
	1947	78	86	164	47,6	52,4	76	85	161	2	1	3
	1948	85	91	176	48,3	51,7	85	90	175	0	1	1
	1949	90	92	182	49,5	50,5	90	87	177	0	5	5
	1950	82	86	168	48,8	51,2	81	82	163	1	4	5
	1951	69	85	154	44,8	55,2	69	80	149	0	5	5
	1952	93	100	193	48,2	51,8	92	90	182	1	10	11
	1953	101	91	192	52,6	47,4	100	85	185	1	6	7
da 46	1954	96	104	200	48,0	52,0	95	100	195	1	4	5
a 65 anni	1955	108	110	218	49,5	50,5	105	104	209	3	6	9
	1956	107	122	229	46,7	53,3	103	119	222	4	3	7
	1957	117	109	226	51,8	48,2	114	103	217	3	6	9
	1958	132	129	261	50,6	49,4	131	122	253	1	7	8
	1959	114	97	211	54,0	46,0	112	90	202	2	7	9
	1960	98	113	211	46,4	53,6	96	101	197	2	12	14
	1961	118	138	256	46,1	53,9	113	130	243	5	8	13
	1962	125	140	265	47,2	52,8	116	130	246	9	10	19
	1963	133	126	259	51,4	48,6	129	119	248	4	7	11
	1964	129	114	243	53,1	46,9	125	106	231	4	8	12
	1965	121	153	274	44,2	55,8	113	143	256	8	10	18
	1966	145	121	266	54,5	45,5	140	111	251	5	10	15
	1967	138	135	273	50,5	49,5	129	124	253	9	11	20
	1968	130	130	260	50,0	50,0	122	117	239	8	13	21
	1969	137	138	275	49,8	50,2	127	127	254	10	11	21
	1970	156	152	308	50,6	49,4	147	140	287	9	12	21
	1971	153	147	300	51,0	49,0	141	130	271	12	17	29
	1972	153	137	290	52,8	47,2	144	124	268	9	13	22
	1973	146	126	272	53,7	46,3	136	116	252	10	10	20
da 31	1974	144	147	291	49,5	50,5	134	136	270	10	11	21
a 45 anni	1975	115	135	250	46,0	54,0	101	115	216	14	20	34
	1976	123	132	255	48,2	51,8	111	114	225	12	18	30
	1977	122	114	236	51,7	48,3	106	96	202	16	18	34

	1978	123	110	233	52,8	47,2	106	91	197	17	19	36
	1979	99	122	221	44,8	55,2	90	106	196	9	16	25
	1980	107	100	207	51,7	48,3	90	85	175	17	15	32
	1981	111	110	221	50,2	49,8	90	93	183	21	17	38
	1982	92	104	196	46,9	53,1	73	89	162	19	15	34
	1983	93	93	186	50,0	50,0	79	81	160	14	12	26
	1984	102	92	194	52,6	47,4	90	80	170	12	12	24
	1985	88	91	179	49,2	50,8	77	75	152	11	16	27
	1986	68	93	161	42,2	57,8	57	76	133	11	17	28
	1987	95	93	188	50,5	49,5	83	64	147	12	29	41
	1988	84	82	166	50,6	49,4	76	66	142	8	16	24
da 19	1989	90	70	160	56,3	43,8	68	62	130	22	8	30
a 30 anni	1990	73	78	151	48,3	51,7	62	64	126	11	14	25
	1991	64	82	146	43,8	56,2	57	67	124	7	15	22
	1992	79	86	165	47,9	52,1	70	69	139	9	17	26
	1993	80	69	149	53,7	46,3	71	64	135	9	5	14
	1994	79	76	155	51,0	49,0	71	65	136	8	11	19
	1995	81	67	148	54,7	45,3	70	63	133	11	4	15
	1996	72	61	133	54,1	45,9	66	51	117	6	10	16
	1997	66	67	133	49,6	50,4	59	62	121	7	5	12
	1998	66	59	125	52,8	47,2	57	50	107	9	9	18
	1999	85	77	162	52,5	47,5	75	70	145	10	7	17
	2000	83	68	151	55,0	45,0	76	62	138	7	6	13
da 7	2001	92	71	163	56,4	43,6	87	65	152	5	6	11
a 18 anni	2002	79	71	150	52,7	47,3	76	69	145	3	2	5
	2003	78	65	143	54,5	45,5	75	63	138	3	2	5
	2004	88	88	176	50,0	50,0	86	84	170	2	4	6
	2005	97	84	181	53,6	46,4	91	79	170	6	5	11
	2006	86	81	167	51,5	48,5	78	75	153	8	6	14
	2007	106	87	193	54,9	45,1	99	78	177	7	9	16
	2008	94	78	172	54,7	45,3	88	70	158	6	8	14
	2009	95	83	178	53,4	46,6	85	72	157	10	11	21
	2010	93	96	189	49,2	50,8	86	82	168	7	14	21
	2011	83	74	157	52,9	47,1	75	69	144	8	5	13
	2012	77	86	163	47,2	52,8	69	78	147	8	8	16
da 0	2013	76	80	156	48,7	51,3	65	67	132	11	13	24
a 6 anni	2014	79	73	152	52,0	48,0	69	64	133	10	9	19
	2015	72	74	146	49,3	50,7	69	61	130	3	13	16
	2016	79	81	160	49,4	50,6	70	69	139	9	12	21
	2017	67	52	119	56,3	43,7	58	42	100	9	10	19
	2018	68	72	140	48,6	51,4	61	63	124	7	9	16
	2019	53	56	109	48,6	51,4	48	46	94	5	10	15
	TOT	8.172	8.473	16.645	49,1	50,9	7.596	7.725	15.320	577	748	1.325



Piramide dell'età



Stato civile dei residenti

al 31 Dicembre 2019

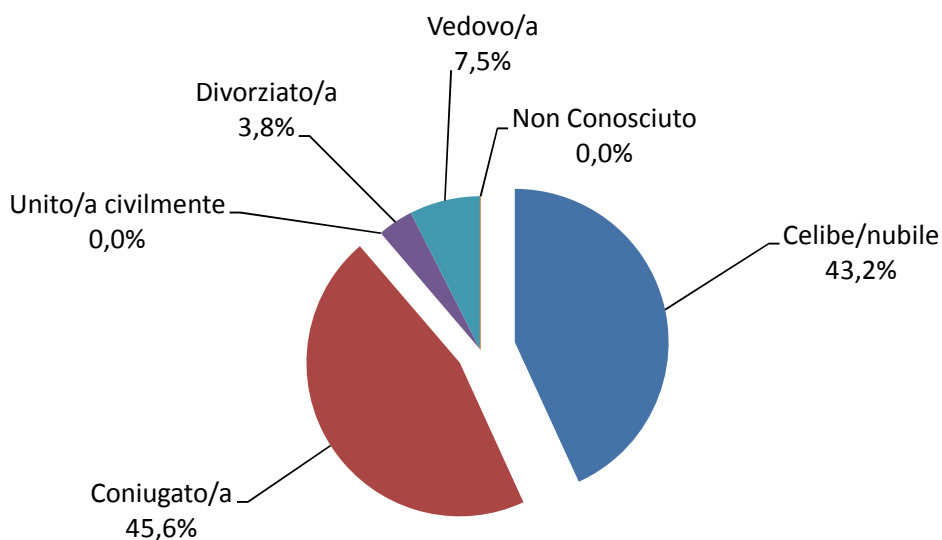
Fonte Istat: <http://demo.istat.it/>



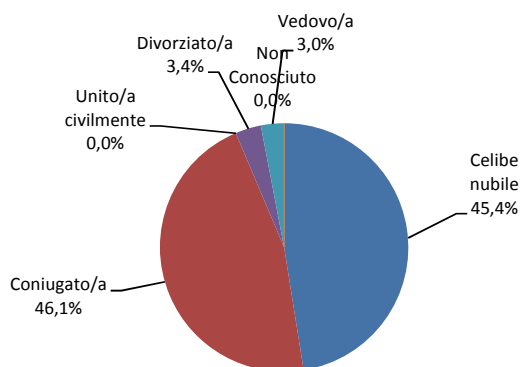
Stato civile	Maschi	Femmine	Totale	T %
Celibe/nubile	3.882	3.304	7.186	43,2
Coniugato/a	3.769	3.816	7.585	45,6
Unito/a civilmente	0	0	0	0,0
Divorziato/a	276	351	627	3,8
Vedovo/a	245	1.002	1.247	7,5
Non Conosciuto	0	0	0	0,0
Totale	8.172	8.473	16.645	100,0

NOTA ISTAT: <http://dati.istat.it/> - Per la tutela del segreto statistico, per i Comuni con meno di 20.000 abitanti i dati per le modalità dello stato civile unite civilmente, già in unione civile (per scioglimento dell'unione) e già in unione civile (per decesso del partner), non sono diffusi e sono stati sommati rispettivamente alle modalità dello stato civile coniugati, divorziati e vedovi. Pertanto la somma dei singoli dati comunali, per alcune modalità dello stato civile, può differire dal dato provinciale, regionale o ripartizionale.

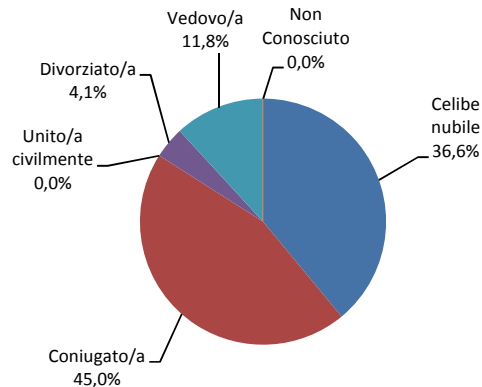
Stato civile dei residenti (M + F)



Stato civile - Maschi



Stato civile - Femmine



Cittadini Stranieri residenti a Medicina

al 31 Dicembre 2019

Fonte Istat: <http://demo.istat.it/>

NOTA BENE: per "stranieri" si intendono i residenti con cittadinanza diversa da quella Italiana



Stato Estero di cittadinanza (in ordine decrescente di totale residenti anno 2019)	Continente	UE / Extra UE	Anno 2018				Anno 2019				Var. +/- sul 2018
			M	F	T	%	M	F	T	%	
Romania	Europa	UE	200	272	472	36,3	217	274	491	37,1	19
Marocco	Africa	ex	83	91	174	13,4	84	86	170	12,8	-4
Pakistan	Asia	ex	50	43	93	7,1	51	57	108	8,2	15
Ucraina	Europa	ex	22	50	72	5,5	19	55	74	5,6	2
Albania	Europa	ex	36	35	71	5,5	33	30	63	4,8	-8
Tunisia	Africa	ex	38	28	66	5,1	36	24	60	4,5	-6
Moldavia	Europa	ex	13	36	49	3,8	12	37	49	3,7	0
Cina	Asia	ex	27	23	50	3,8	27	20	47	3,5	-3
Bangladesh	Asia	ex	18	12	30	2,3	20	14	34	2,6	4
Polonia	Europa	UE	2	18	20	1,5	2	18	20	1,5	0
Brasile	America	ex	4	15	19	1,5	5	14	19	1,4	0
Filippine	Asia	ex	10	6	16	1,2	9	7	16	1,2	0
Bulgaria	Europa	UE	3	12	15	1,2	4	11	15	1,1	0
India	Asia	ex	2	7	9	0,7	3	10	13	1,0	4
Nigeria	Africa	ex	4	8	12	0,9	3	9	12	0,9	0
Slovacchia	Europa	UE	10	2	12	0,9	9	2	11	0,8	-1
Russia	Europa	ex	2	6	8	0,6	2	7	9	0,7	1
Senegal	Africa	ex	2	5	7	0,5	3	6	9	0,7	2
Sri Lanka (Ceylon)	Asia	ex	2	1	3	0,2	4	5	9	0,7	6
Algeria	Africa	ex	3	4	7	0,5	3	5	8	0,6	1
Serbia	Europa	ex	4	5	9	0,7	4	4	8	0,6	-1
Afghanistan	Asia	ex	2	1	3	0,2	4	2	6	0,5	3
Angola	Africa	ex	1	2	3	0,2	1	3	4	0,3	1
Argentina	America	ex	1	1	2	0,2	1	3	4	0,3	2
Croazia	Europa	UE	2	2	4	0,3	2	2	4	0,3	0
Cuba	America	ex	2	6	8	0,6	2	2	4	0,3	-4
Francia	Europa	UE	2	2	4	0,3	2	2	4	0,3	0
Germania	Europa	UE	0	3	3	0,2	0	4	4	0,3	1
Bielorussia	Europa	ex	0	3	3	0,2	0	3	3	0,2	0
Bosnia	Europa	ex	1	2	3	0,2	1	2	3	0,2	0
Burkina Faso	Africa	ex	2	2	4	0,3	1	2	3	0,2	-1
Macedonia	Europa	ex	0	1	1	0,1	1	2	3	0,2	2
Venezuela	America	ex	1	2	3	0,2	1	2	3	0,2	0
Congo	Africa	ex	0	1	1	0,1	0	2	2	0,2	1
Congo (ex Zaire)	Africa	ex	2	1	3	0,2	1	1	2	0,2	-1
Egitto	Africa	ex	4	0	4	0,3	2	0	2	0,2	-2
Kosovo	Europa	ex	4	1	5	0,4	2	0	2	0,2	-3
Mali	Africa	ex	1	0	1	0,1	2	0	2	0,2	1
Perù	America	ex	1	3	4	0,3	0	2	2	0,2	-2
Spagna	Europa	UE	0	1	1	0,1	1	1	2	0,2	1
Thailandia	Asia	ex	0	4	4	0,3	0	2	2	0,2	-2
Ungheria	Europa	UE	0	2	2	0,2	0	2	2	0,2	0
Uzbekistan	Asia	ex	0	1	1	0,1	0	2	2	0,2	1
Azerbaigian	Asia	ex	0	1	1	0,1	0	1	1	0,1	0
Cile	America	ex	0	1	1	0,1	0	1	1	0,1	0
Colombia	America	ex	0	1	1	0,1	0	1	1	0,1	0
Equador	America	ex	1	1	2	0,2	1	0	1	0,1	-1
Etiopia	Africa	ex	0	1	1	0,1	1	0	1	0,1	0
Georgia	Asia	ex	0	1	1	0,1	0	1	1	0,1	0
Ghana	Africa	ex	1	0	1	0,1	1	0	1	0,1	0
Iran	Asia	ex	0	1	1	0,1	0	1	1	0,1	0
Kazakistan	Asia	ex	0	1	1	0,1	0	1	1	0,1	0
Lituania	Europa	UE	0	1	1	0,1	0	1	1	0,1	0
Olanda	Europa	UE	0	1	1	0,1	0	1	1	0,1	0
Paraguay	America	ex	0	0	0	0,0	0	1	1	0,1	1
Rep. Dominicana	America	ex	0	1	1	0,1	0	1	1	0,1	0
Stati Uniti	America	ex	2	0	2	0,2	0	1	1	0,1	-1

Anno 2018				Anno 2019			
-----------	--	--	--	-----------	--	--	--



Stato Estero di cittadinanza (in ordine decrescente di totale residenti anno 2019)	Continente	UE / Extra UE	Anno 2018				Anno 2019				Var. +/- sul 2018
			M	F	T	%	M	F	T	%	
Uganda	Africa	ex	0	1	1	0,1	0	1	1	0,1	0
Austria	Europa	UE	1	0	1	0,1	0	0	0	0,0	-1
Guinea	Africa	ex	1	0	1	0,1	0	0	0	0,0	-1
Togo	Africa	ex	0	1	1	0,1	0	0	0	0,0	-1
Turchia	Asia	ex	1	0	1	0,1	0	0	0	0,0	-1
In fase di definizione	In fase di definizione				0	0,0	0	0	0	0,0	0
Totale			568	733	1.301	100,0	577	748	1.325	100,0	25

Continente di origine in ordine decrescente di totale	Anno 2018				Anno 2019				Var. +/- sul 2018
	M	F	T	%	M	F	T	%	
Europa	302	455	757	58,2	311	458	769	58,0	12
Africa	142	145	287	22,1	138	139	277	20,9	-10
Asia	112	102	214	16,4	118	123	241	18,2	27
America	12	31	43	3,3	10	28	38	2,9	-5
Oceania	0	0	0	0,0	0	0	0	0,0	0
In fase di definizione	0	0	0	0,0	0	0	0	0,0	0
Totale	568	733	1.301	100,0	577	748	1.325	100,0	24

Popolazione per gruppi di "Cittadinanza"	Anno 2018				Anno 2019				Var. +/- sul 2018
	M	F	T	%	M	F	T	%	
Italiana	7.609	7.815	15.424	92,2	7.595	7.725	15.320	92,0	-104
Totale NON italiani:	568	733	1.301	7,8	577	748	1.325	8,0	24
di cui Extra Unione Europea *	348	417	765	4,6	340	430	770	4,6	5
di cui Unione Europea (non italiani) *	220	316	536	3,2	237	318	555	3,3	19
di cui in fase di definizione	0	0	0	0,0	0	0	0	0,0	0
Totale	8.177	8.548	16.725	100,0	8.172	8.473	16.645	100,0	-80

Cittadini Stranieri residenti a Medicina

